



ATHEXGROUP
Όμιλος Χρηματιστηρίου Αθηνών

Οδηγίες εγκατάστασης πιστοποιητικών για την Υπηρεσία H.E.R.M.E.S 2

Έκδοση 1.1



1. Εισαγωγή

Στο παρόν έγγραφο περιγράφεται η διαδικασία που πρέπει να ακολουθηθεί προκειμένου να εγκατασταθούν τα πιστοποιητικά της Αρχής Πιστοποίησης του Χρηματιστηρίου Αθηνών. Η διαδικασία αυτή πρέπει να γίνει σε κάθε υπολογιστή ξεχωριστά που χρειάζεται να χρησιμοποιεί τον HERMES 2.

2. Εγκατάσταση των πιστοποιητικών της Αρχής Πιστοποίησης του Χρηματιστηρίου Αθηνών

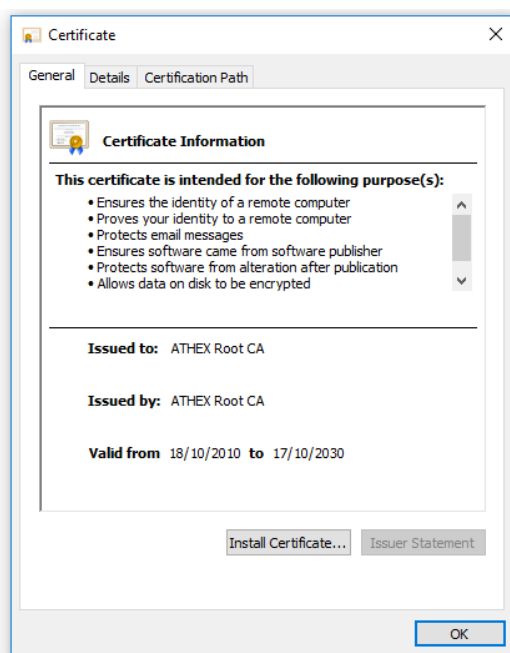
1. Από το link: [Πιστοποιητικά και Λίστες Ανακληθέντων Πιστοποιητικών](#) κατεβάστε τα :

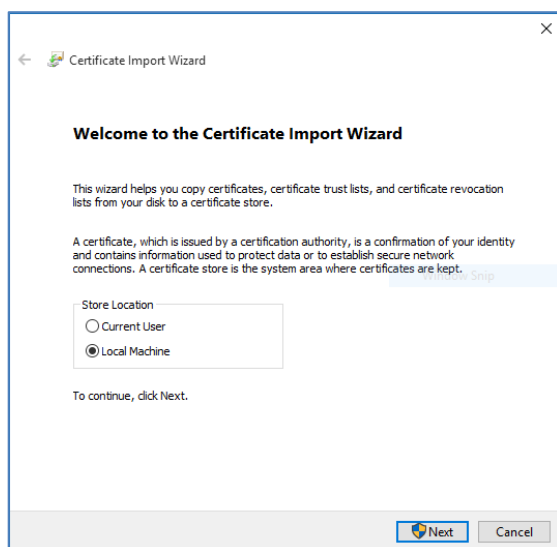
- ATHEX General Certificates CA
- ATHEX Qualified Certificates CA
- ATHEX Root CA
- ATHEX General Certificates CA G2
- ATHEX Qualified Certificates CA G2
- ATHEX Root CA G2

2. Στο directory που έχουν κατέβει (downloads) τα πιστοποιητικά εγκαταστήστε τα ακολουθώντας την παρακάτω διαδικασία.

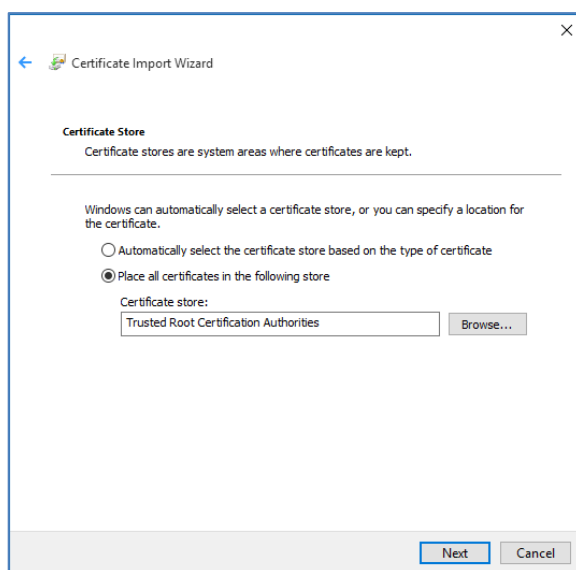
1. Εγκατάσταση πιστοποιητικών ATHEX Root CA - ATHEX Root CA G2

- από την λίστα πιστοποιητικών επιλέξτε αρχικά να εγκαταστήσετε το ATHEX Root CA
- κάντε double click ,επιλέξτε Install Certificate , Local machine και next.

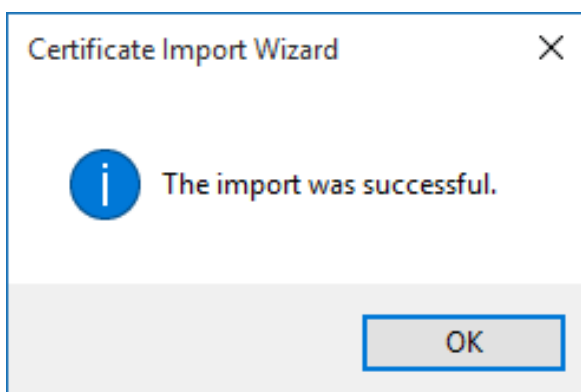




- Επιλέξτε «Place all certificates in the following store», επιλέξτε το κουμπί browse και επιλέξτε «Trusted Root Certification Authorities» κάντε κλικ στο Next

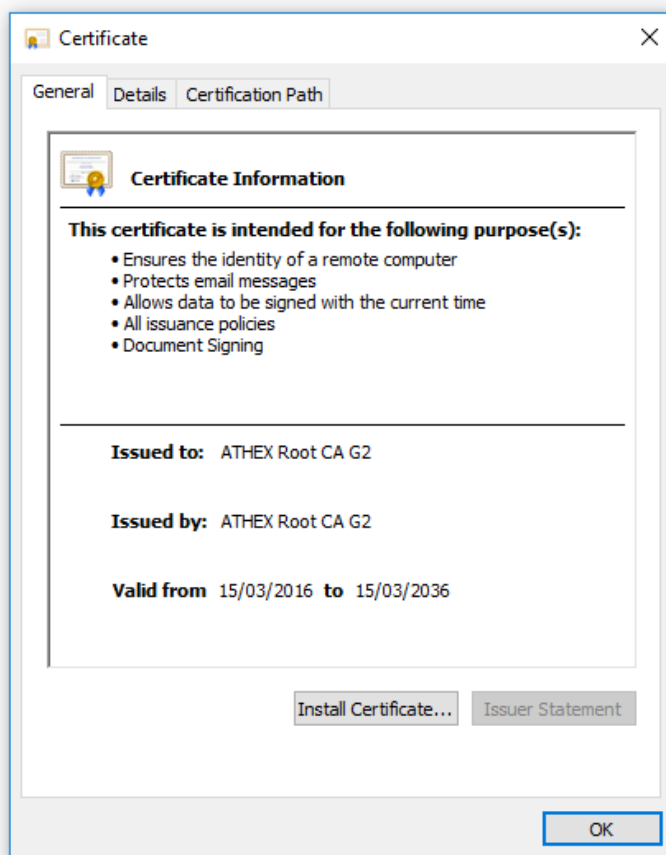


- Κάντε κλικ στο Finish
- Το παρακάτω μήνυμα εμφανίζεται.





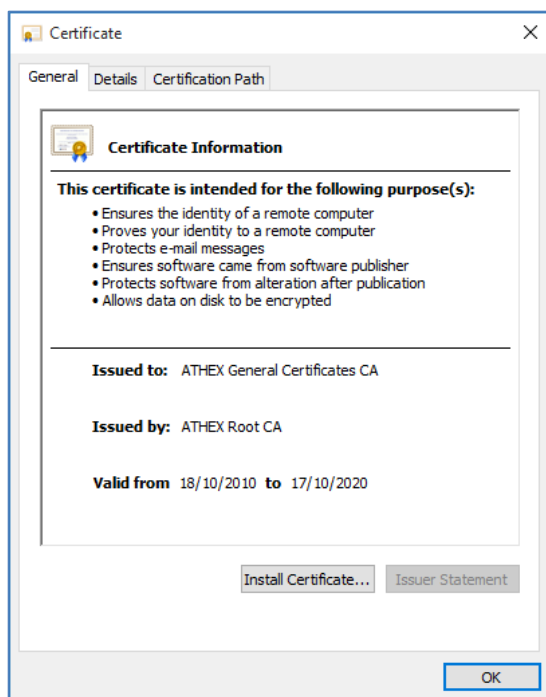
- Ακολουθήστε τα ίδια βήματα και για το ATHEX Root CA G2



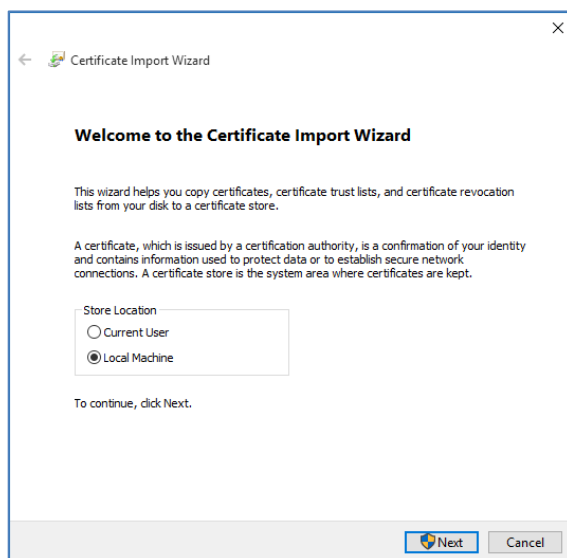


2. Εγκατάσταση πιστοποιητικών ATHEX General Certificates CA - ATHEX General Certificates CA G2

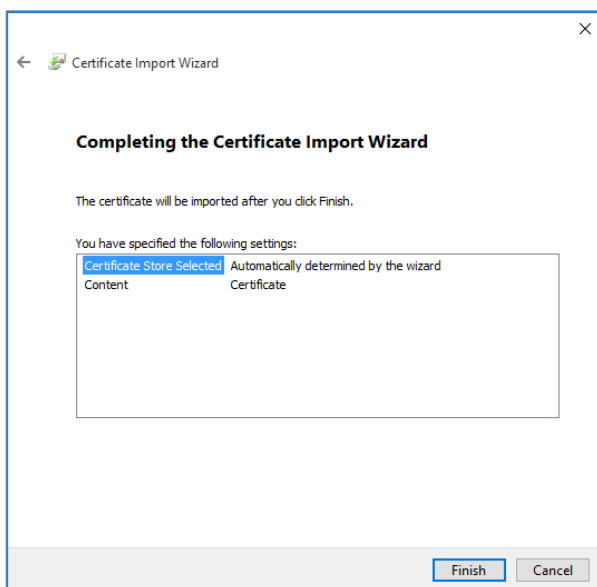
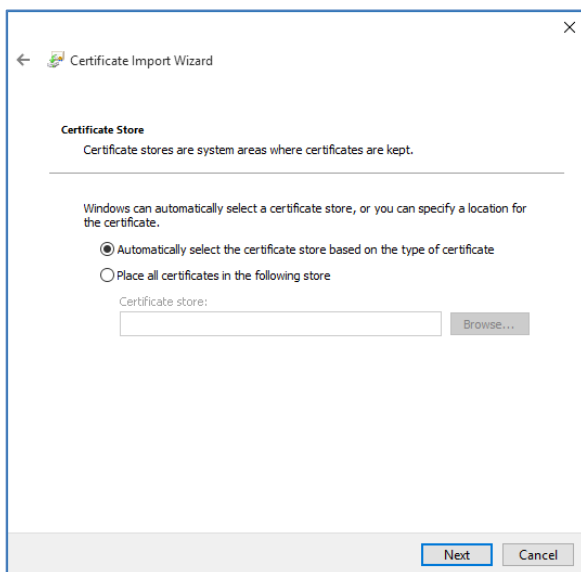
- από την λίστα πιστοποιητικών επιλέξτε αρχικά να εγκαταστήσετε το ATHEX General Certificates CA , κάντε double click και επιλέξτε Install Certificate...



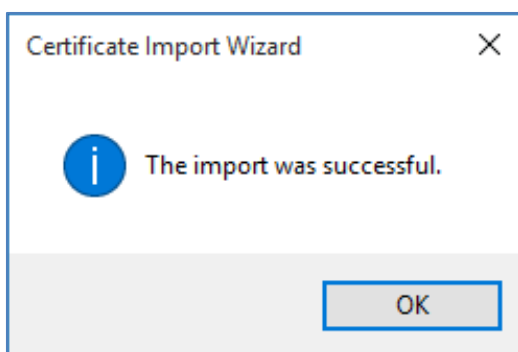
- Στην παρακάτω οθόνη επιλέξτε Local machine και κλικ στο κουμπί next.



- Επιλέξτε «Automatically Select the certificate store based on the type of certificate», και κάντε κλικ στο κουμπί Next.

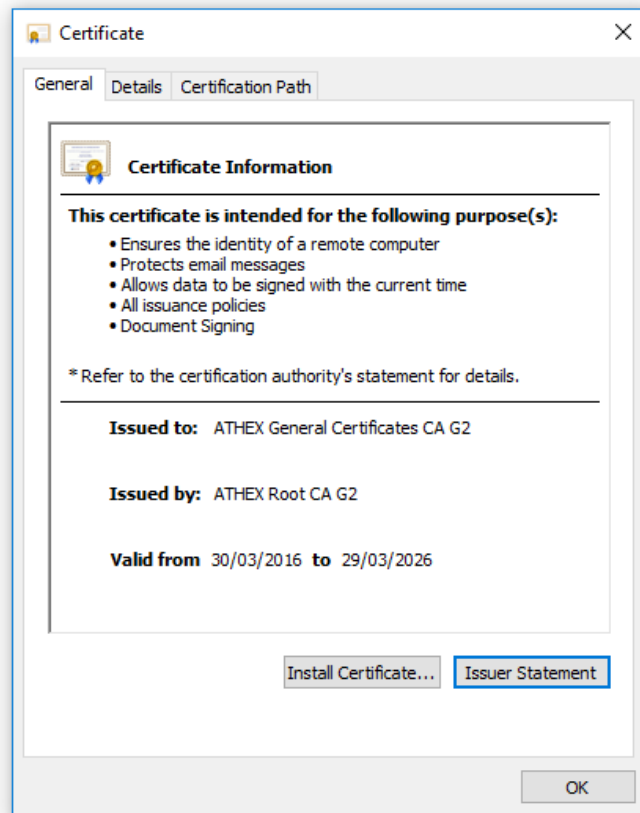


- Κάντε κλικ στο Finish
- Το παρακάτω μήνυμα εμφανίζεται.





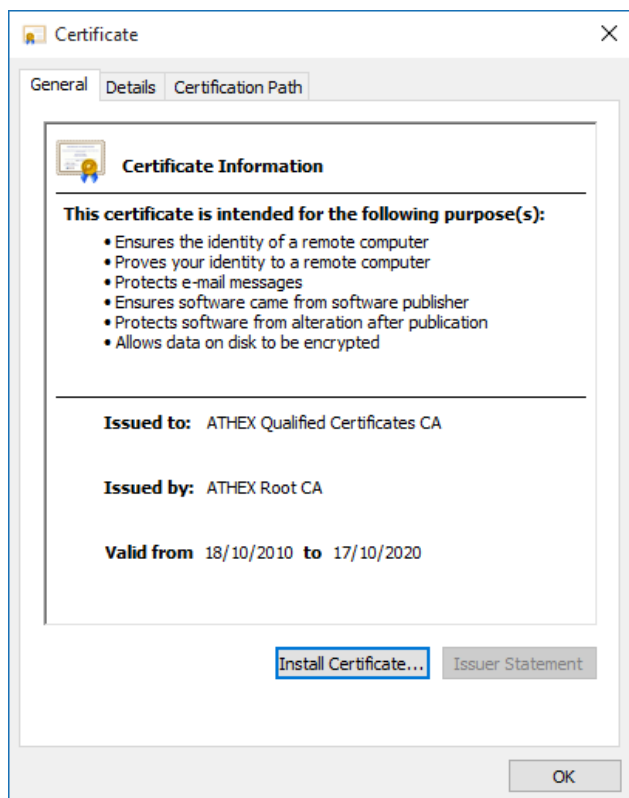
- Ακολουθήστε τα ίδια βήματα και για το ATHEX General Certificates CA G2



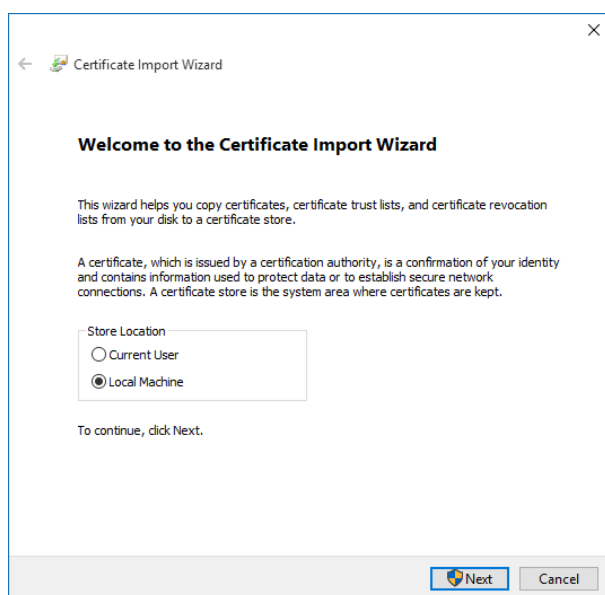


3. Εγκατάσταση πιστοποιητικού ATHEX Qualified Certificates CA – ATHEX Qualified Certificates CA G2

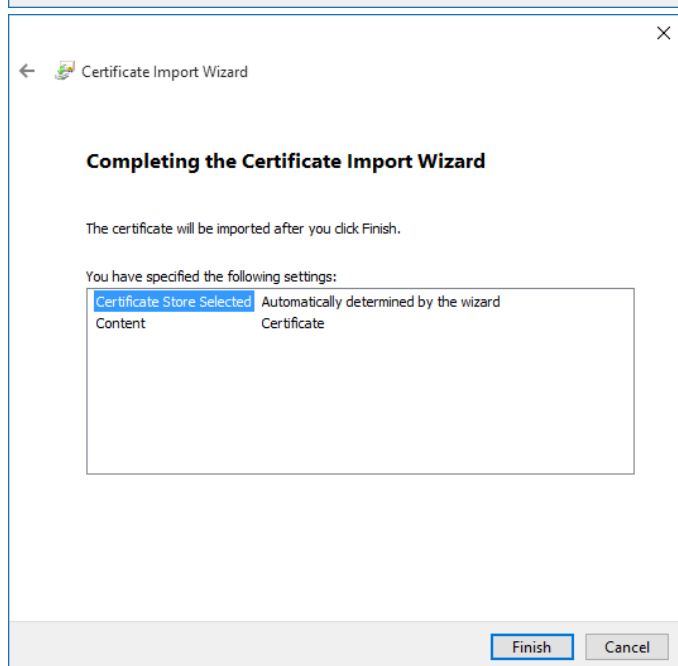
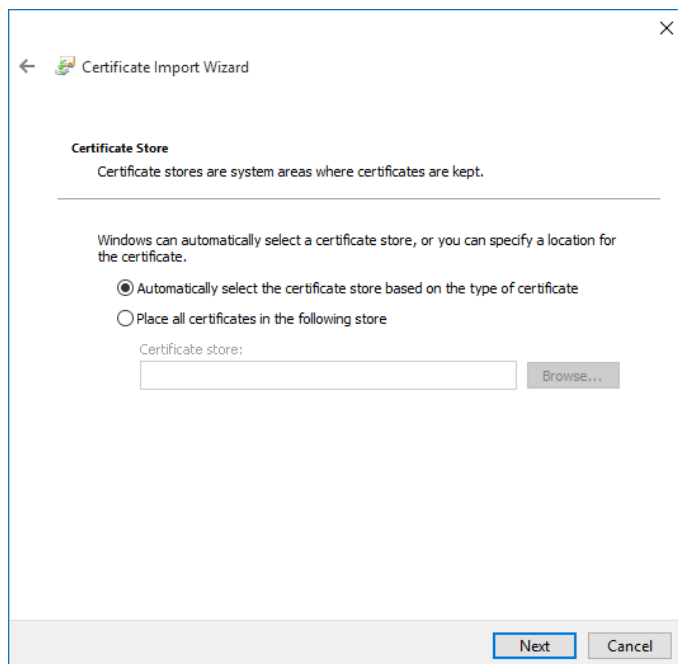
- επιλέξτε ATHEX Qualified Certificates CA , κάντε double click και επιλέξτε Install Certificate...



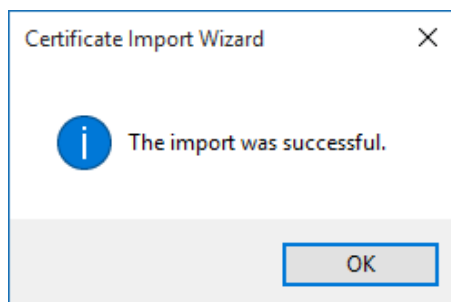
- Στην παρακάτω οθόνη επιλέξτε Local machine και κλικ στο κουμπί next.



- Επιλέξτε «Automatically Select the certificate store based on the type of certificate», και κάντε κλικ στο κουμπί Next.



- Κάντε κλικ στο Finish
- Το παρακάτω μήνυμα εμφανίζεται





- Ακολουθήστε τα ίδια βήματα και για το ATHEX Qualified Certificates CA G2

